



# Infiniti Sense

bright box

## **Инструкция пользователя мобильного приложения " INFINITI SENSE"**

### Оглавление

1.Что такое " INFINITI SENSE"?	2
2. Главный экран и меню приложения.	3
3. Как войти в свой профиль?	4
4.Как выйти из DEMO-режима?	4
5. Как получить PIN-код для входа в приложение?	5
6. Годовая подписка.	5
7. Как поменять PIN-код пользователя?	5
8. Как добавить номер телефона пользователя?	6
9. Как настроить датчик удара и PUSH-уведомления?	6
10. Как пользоваться турботаймером?	7
11. Как установить длительность автозапуска?	7
12. Как установить автозапуск по расписанию?	7
13. Как установить автозапуск по температуре?	8
14. Как охладить или обогреть салон автомобиля с помощью " INFINITI SENSE"?	8
15. Что такое лента приложения?	8
16. Для чего нужна система баллов в " INFINITI SENSE"?	9
17. Где будет работать " INFINITI SENSE"?	9
18. Что делать если на экране приложения надпись "нет связи с автомобилем"?	9
19. Как обратиться в техническую поддержку " INFINITI SENSE"?	9

## Что такое "INFINITI SENSE"?

"INFINITI SENSE" является телематическим сервисно-информационным комплексом\* производимым компанией ООО "Брайт Бокс"(Россия). Комплекс состоит из телематического блока подключаемого к системам автомобиля посредством соединительного жгута и мобильного приложения. Мобильное приложение устанавливается на смартфон пользователя, поддерживающего операционные системы:

- Android(версия от 4.0.0 и выше)
- IOS (версия от 6 и выше)

"INFINITI SENSE" обладает функциями дистанционного управления, контроля и информирования. Зарегистрированный в системе клиент имеет возможность пользоваться следующими функциями:

- Блокировка / разблокировка центрального замка автомобиля;
- Отображение статуса открытия / закрытия дверей и багажника;
- Дистанционный запуск / остановка двигателя автомобиля;
- Предварительное охлаждение / прогрев салона по расписанию;
- Легкий поиск на парковке;
- Определение маршрута движения автомобиля;
- Получение данных о скорости, оборотах двигателя автомобиля;
- Получение данных о местонахождении автомобиля, температуре в салоне и в районе нахождения автомобиля;
- Получение автоматических внутрисетевых уведомлений при эвакуации или ударе;
- Отображение всех команд и статуса их выполнения на экране смартфона;
- Оповещение, если автомобиль превышает допустимую скорость или покидает заранее обозначенную зону.

Использование "INFINITI SENSE" возможно только при постоянном соединении приложения с интернетом(мобильные операторы или сети Wi-Fi).

Использование "INFINITI SENSE" может быть затруднено или невозможно если автомобиль находится на подземной или крытой автостоянке, а также в местах где не доступно использование GPRS и отсутствует мобильная связь.

\* не является охранной системой (сигнализацией) и не несет охранных функций

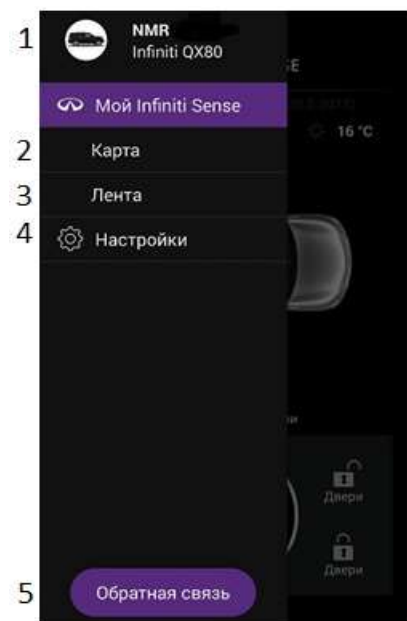
## 2. Главный экран и меню приложения.

Элементы управления и индикаторы данных главного экрана приложения.



1	Кнопка запуска \ остановки двигателя.
2	Кнопка открытия центрального замка.
3	Кнопка закрытия центрального замка.
4	Кнопка открытия багажника.
5	Кнопка подачи сигнала.
6	Индикация открытия дверей и температуры салона.
7	Индикация скорости движения.
8	Индикация оборотов двигателя.
9	Индикация температуры в регионе нахождения авто.
10	Кнопка вызова меню настроек приложения.

Назначения кнопок меню.



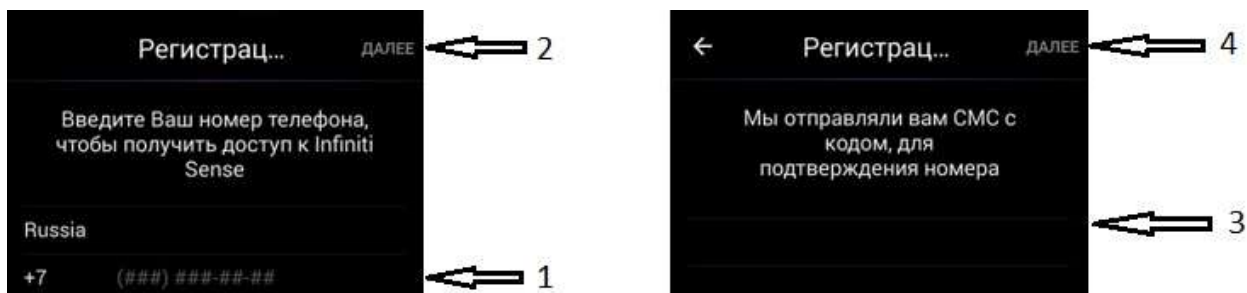
1. Информация о владельце и вход в профиль.
2. Отображение местоположения автомобиля и владельца.
3. Лента отображает последние события и маршруты.
4. Меню пользовательских настроек.
5. Обращение в службу технической поддержки.

### 3. Как войти в свой профиль?

Для того чтобы войти в свой профиль, необходимо воспользоваться номером телефона пользователя, зарегистрированного при установке и настройке "Ремото™" в дилерском центре.

Для входа в профиль необходимо:

1. Ввести зарегистрированный при установке номер телефона;
2. Нажать кнопку "далее" для подтверждения и продолжения входа;
3. Введите PIN-код полученный в смс сообщении;
4. Нажмите "далее" для подтверждения и продолжения входа.



После ввода данных начнется загрузка приложения.

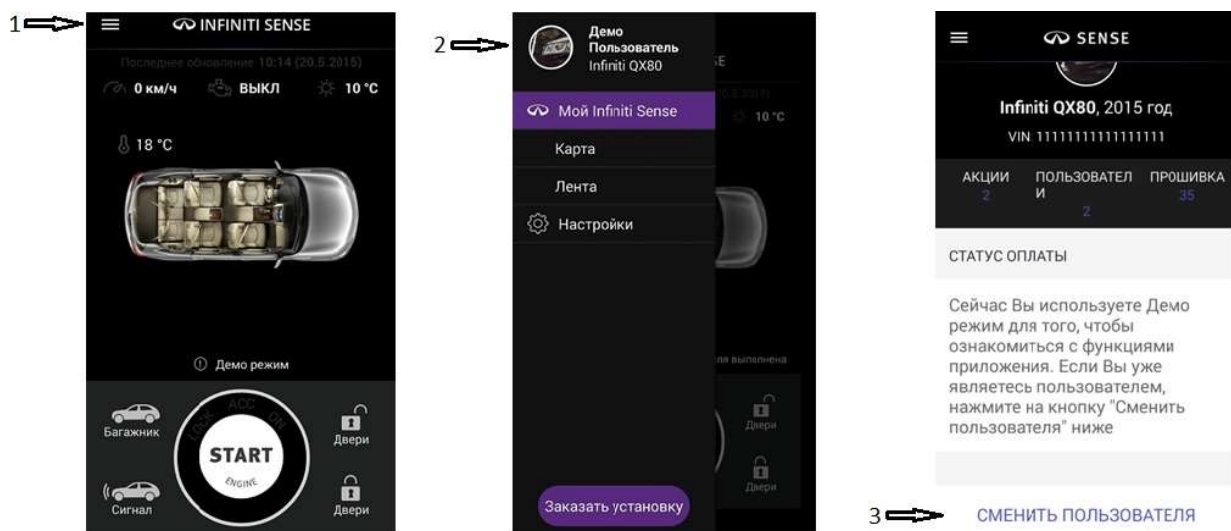
### 4. Как выйти из DEMO-режима?

DEMO-режим предназначен для ознакомления с приложением " INFINITI SENSE". Если Вы вошли в DEMO-режим, то на главном экране приложения, под изображением автомобиля будет надпись

**! Демо режим**

Для выхода из данного режима необходимо сделать следующее:

1. Открыть меню приложения;
2. Нажать на надпись: "Демо Пользователь";
3. В открывшемся профиле нажать надпись "сменить пользователя" и подтвердить действие.



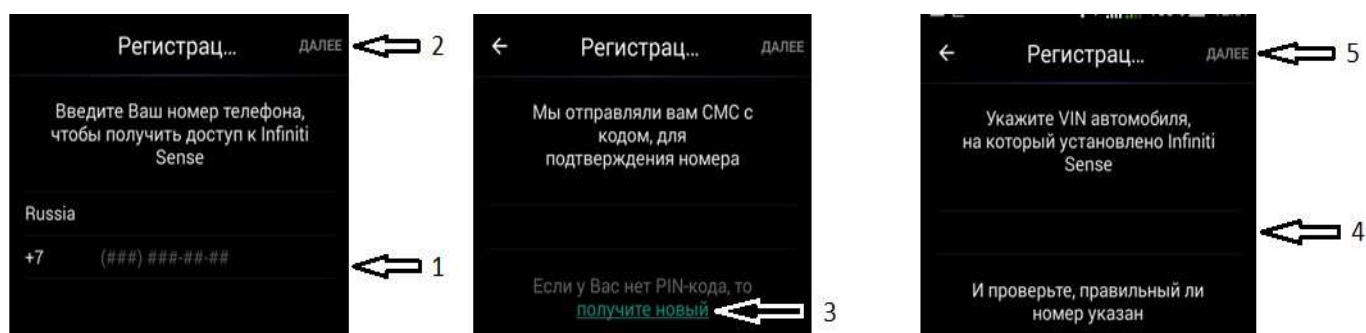
После подтверждения необходимо войти в свой профиль как описано в пункте 2.

## 5. Как получить PIN-код для входа в приложение?

PIN-код доступа к профилю в приложение выдается системой по запросу пользователя и доставляется посредством смс сообщения. Запрошенный PIN-код доступен только запросившему его абоненту.

Для первого получения PIN-кода или замены утерянного, или устаревшего необходимо сделать следующее:

1. Ввести зарегистрированный при установке номер телефона;
2. Нажать кнопку "далее" для подтверждения и продолжения;
3. Нажать на ссылку "получите новый";
4. Введите VIN-номер автомобиля, зарегистрированный при установке;
5. Нажать кнопку "далее" для подтверждения и продолжения.



Приложение снова выйдет в меню ввода PIN-кода, который необходимо ввести после получения смс сообщения. Доставка смс сообщений с PIN-кодом производится от нескольких секунд до нескольких минут, длительность доставки так же зависит от мобильного оператора связи пользователя.

## 6 Годовая подписка.

Первый год подписки пользователям INFINITI SENSE предоставляется бесплатно.

## 7. Как поменять PIN-код пользователя?

Для смены PIN-кода на пользовательский необходимо открыть меню приложения и войти в профиль пользователя. В профиле пользователя нажать на кнопку "Пароль".

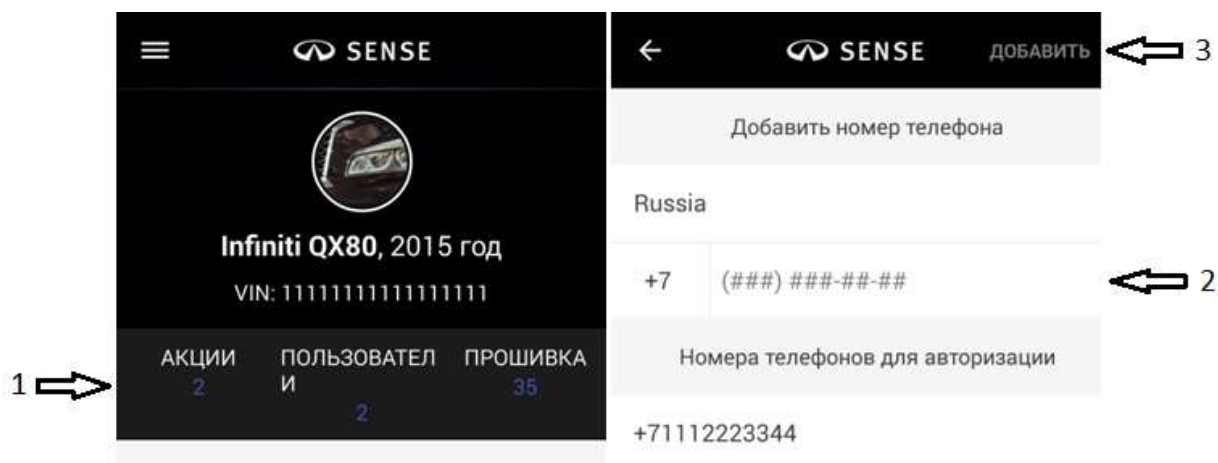
В открывшемся окне надо ввести действующий PIN-код, далее следует ввести пользовательский PIN-код\*, подтвердить повторением ввода и нажать "ОК". Вам так же придет смс с подтверждением.

\* пользовательский PIN-код должен состоять из 6 цифр!

## 8. Как добавить номер телефона пользователя?

Для добавления номера телефона(пользователя) необходимо открыть меню приложения и войти в профиль пользователя, далее:

1. Нажать на кнопку пользователя;
2. Ввести номер добавляемого телефона;
3. Нажать кнопку добавить;

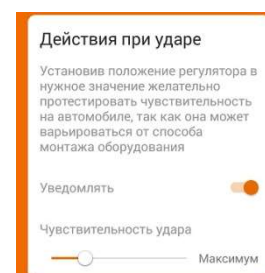


## 9. Как настроить датчик удара и PUSH-уведомления?

Для того чтобы получать Push-уведомления об ударе Вам необходимо проверить настройки операционной системы смартфона, включить Push-уведомления и настроить их если это необходимо. Для получения Push-необходимо подключение к сети интернет!

Далее необходимо зайти в пользовательские настройки приложения и перейти в раздел "Уведомления". В пункте "Действия при ударе" перевести переключатель в положение "Уведомлять" и приступить к настройке чувствительности датчика. Настройка производится экспериментальным путем, для этого Вам необходимо быть рядом с автомобилем. Двигатель должен быть заглушен, центральный замок закрыт!

Отведите курсор индикатора чувствительности на минимальный уровень. Придвигайте курсор к максимальной чувствительности постепенно и в это время производите имитацию удара (пинать по колесу, стучать ладонью по стеклу) до получения push-уведомления на экране смартфона. Установленная Вами граница чувствительности сохраняется автоматически.

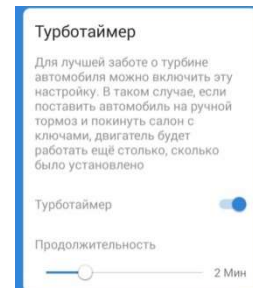


## 10. Как пользоваться турботаймером?

Функция турботаймера позволяет оставить автомобиль заведенным после остановки с дальнейшим его автоматическим глушением. Чтобы задействовать функцию турботаймера, необходимо зайти в пользовательские настройки приложения и перейти в раздел "Забота об автомобиле". В пункте "Турботаймер" необходимо активировать запуск, переведя переключатель в правое положение и подтвердить данное действие. Далее нужно выставить время работы турботаймера (устанавливается по желанию пользователя).

Чтобы включить таймер после остановки, необходимо:

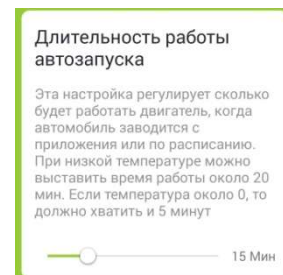
- Потянуть рычаг стояночного тормоза
- перевести КПП в нейтральное положение или паркинг
- выключить зажигание (двигатель продолжит работу)
- выйти из машины и закрыть дверь в течении 30 секунд с момента активации стояночного тормоза



Автомобиль закроет центральный замок и будет поддерживать зажигание в течение установленного времени, после чего заглухнет и встанет в штатную охрану.

## 11. Как установить длительность автозапуска?

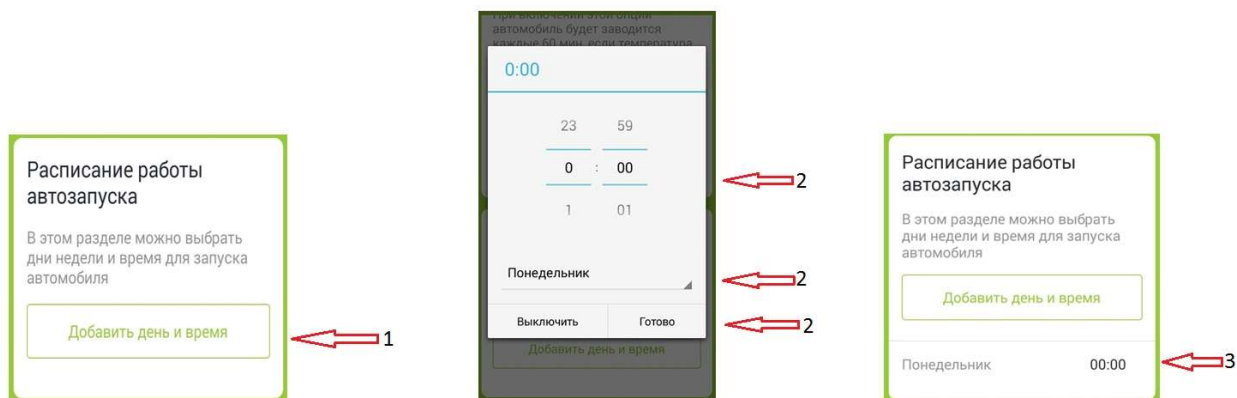
Для настройки длительности автозапуска необходимо зайти в пользовательские настройки приложения и перейти в раздел "Комфорт в автомобиле". В пункте «Длительность работы автозапуска» передвигайте курсор и остановите его на необходимом Вам времени автозапуска, система сохранит настройки автоматически.



## 12. Как установить автозапуск по расписанию?

Для того чтобы установить автозапуск по расписанию необходимо зайти в пользовательские настройки приложения и перейти в раздел "Комфорт в автомобиле". В пункте "Расписание работы автозапуска" необходимо сделать следующее:

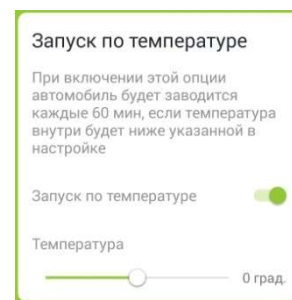
1. Нажать на кнопку "добавить день и время";
2. Выставить день недели и время автозапуска и подтвердить действие нажав "Готово";
3. Убедится в том, что дата и время выставлены правильно.



### 13. Как установить автозапуск по температуре?

Для того чтобы установить автозапуск по температуре необходимо зайти в пользовательские настройки приложения и перейти в раздел "Комфорт в автомобиле". В пункте "Запуск по температуре" необходимо активировать запуск переводя переключатель в правое положение.

Далее передвигая курсор, установить необходимую для запуска температуру. Обращаем Ваше внимание на то что графа температуры имеет и плюсовое и минусовое значение, автомобиль будет заводится при достижении выставленной температуры не чаще чем раз в 60 минут.



### 14. Как охладить или обогреть салон автомобиля с помощью "INFINITI SENSE"?

"INFINITI SENSE" пассивно управляет климатической установкой автомобиля. Для того чтобы охладить или обогреть салон при автозапуске необходимо: при последнем использовании автомобиля оставить климатическую установку включенной, при последующем автозапуске климатическая установка включится автоматически на тех же настройках при которых она была выключена. Изменять настройки с помощью приложения невозможно.

### 15. Что такое лента приложения?

В ленте событий отображаются:

- Маршруты совершенных поездок;
- Отданные через приложение команды;
- Основные события (места и время стоянок, превышение установленного порога скорости, зафиксированные удары и прочая полезная информация по устройству);
- Система баллов "INFINITI SENSE".



## 16. Для чего нужна система баллов в "INFINITI SENSE"?

Каждый день в распоряжении автовладельца 100 баллов, которые он может расходовать на:

- Езду более 110 км/ч
- Резкое ускорение 2 м/с<sup>2</sup>
- Резкое торможение 2 м/с<sup>2</sup>

Чем меньше баллов осталось в конце недели, тем хуже эффективность использования топлива. Эти факторы максимально влияют на потребление топлива автомобилем. Поэтому, следуя рекомендации можно экономить на расходе топлива и более экономично ездить.

## 17. Где будет работать "INFINITI SENSE"?

Для "INFINITI SENSE" не существует роуминга, и пользователь может передвигаться по всей территории Российской Федерации\* без каких-либо ограничений по трафику или доплат.

Использование "INFINITI SENSE" за пределами Российской Федерации невозможно, но если авто находится на территории Российской Федерации с помощью мобильного приложения "INFINITI SENSE" Вы сможете контролировать свой автомобиль из любой точки мира где доступен интернет.

\* использование "INFINITI SENSE" на территории Крыма временно не доступно.

## 18. Что делать если на экране приложения надпись "нет связи с автомобилем"?

Если на экране после загрузки приложения надпись "нет связи с автомобилем" Вам следует сделать:

- проверить соединение с интернетом на Вашем смартфоне;
- попробовать поменять сеть интернета (например, с мобильного интернета на Wi-Fi);
- выйти из приложения и снова в него зайти;
- перезагрузить смартфон.

Если связь с автомобилем не была восстановлена следует обратиться в техническую поддержку "INFINITI SENSE".

## 19. Как обратиться в техническую поддержку "INFINITI SENSE"?

Обратиться в техническую поддержку следует в случаях неработоспособности системы или за консультацией технического специалиста.

Существует несколько способов обратиться в техническую поддержку "INFINITI SENSE":

- Вы можете написать нам из приложения через "Обратную связь" в главном меню приложения
- Написать нам на электронную почту: [remoto@brightbox.ru](mailto:remoto@brightbox.ru)
- Позвонить по телефону нашего Call-центра 8 +7 495 937-46-91 и оставить заявки